



MECWARE

Building Management Solutions



IRSA TADBIR MODERN CO.

Integrated Control Solutions

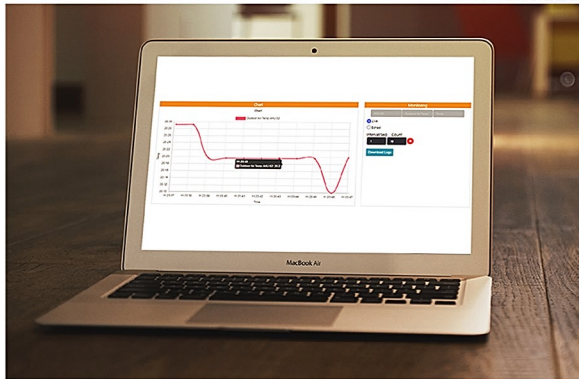
catalog 2022



MECWARE

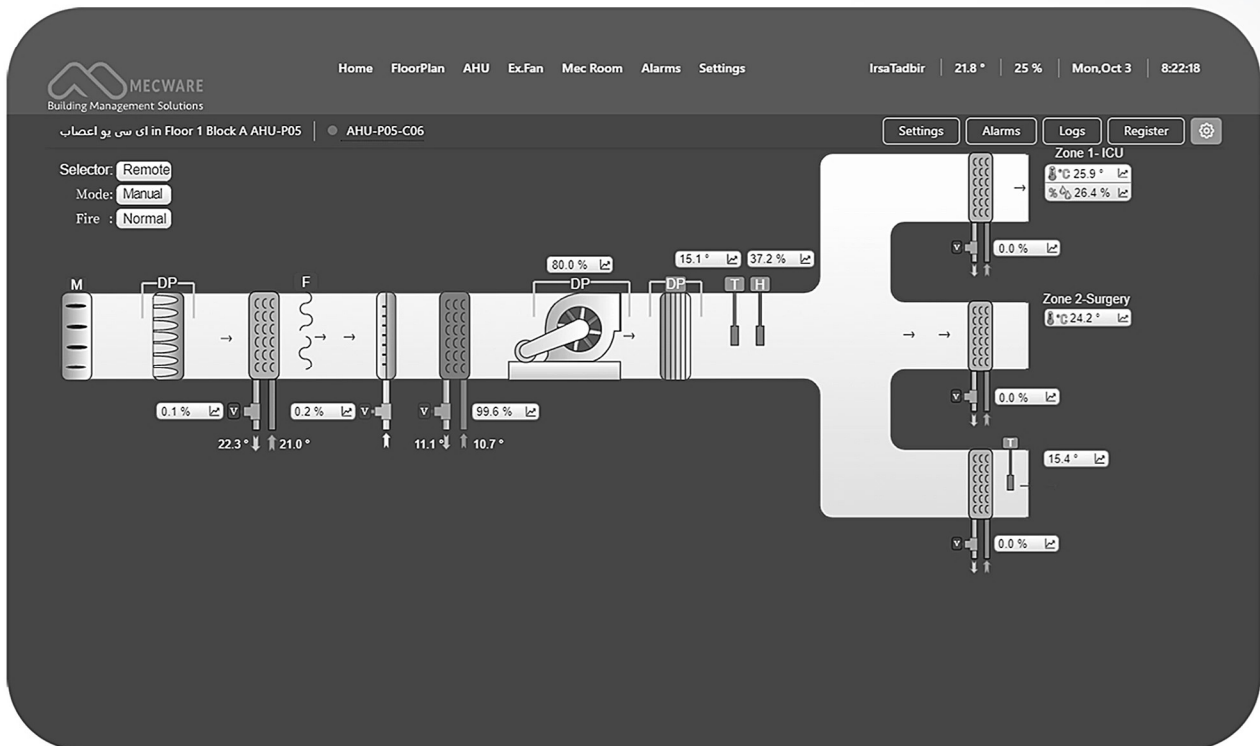
Building Management Solutions

IRSA
تدبیر



Mecware یک نرم افزار اسکادا تحت وب (Web-Based SCADA) است که به صورت تخصصی در زمینه تجمیع سازی، مانیتورینگ و کنترل سیستم های تهویه مطبوع طراحی و تولید شده است. Mecware به ما این امکان را می دهد که رابط های کاربری برای نمایش و تعامل با داده های Real-Time ایجاد کرده و طیف وسیعی از سناریو های کنترل را در مرورگر وب فعال نماییم.

همچنین Mecware با شبیه سازی فرایندها و اعلان به موقع آلام ها، کمک قابل توجهی در راستای بهبود عملکرد تعمیر و نگهداری ساختمان خواهد می نماید.



BAS

Building Automation System

نرم افزار جامع مدیریت ساختمان
کنترل یک پارچه تاسیسات مکانیکی و الکتریکی
مناسب در زمینه ی پروژه های ساختمانی



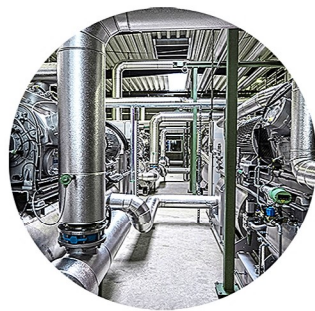
شامل

- مسکونی
- تجاری
- هتلی
- بیمارستانی

FMS

Facility Management System

- صنایع غذایی
- صنایع داروسازی
- صنایع خودرویی و غیره



Software Graphic pages

این نرم افزار با داشتن محیط کاملاً گرافیکی، شبیه سازی فرآیندها و اعلان به موقع آلام ها، کمک قابل توجهی در راستای تعمیر و نگهداری ساختمان، خواهد نمود.

Controllers (74) / 173

Status	Controller	Location
🟢	Ex-P01-C37	Ex-Panel-01
🟢	Ex-P01-C38	Ex-Panel-01
🟢	Ex-P01-C39	Ex-Panel-01
🟢	Ex-P02-C40	Ex-Panel-02
🟢	Ex-P02-C41	Ex-Panel-02
🟢	Ex-P02-C42	Ex-Panel-03
🟢	Ex-P03-C44	Ex-Panel-03
🟢	AHU-P10-C14	AHU-P10
🟢	AHU-P11-C15	AHU-P11
🟢	AHU-P12-C16	AHU-P12
🟢	AHU-P12-C17	AHU-P12
🟢	AHU-P13-C19	AHU-P13
🟢	AHU-P13-C18	AHU-P13
🟢	AHU-P13-C20	AHU-P13
🟢	AHU-P13-P11	AHU-P13
🟢	AHU-P13-C22	AHU-P13
🟢	AHU-P13-C23	AHU-P13
🟢	AHU-P13-C24	AHU-P13
🟢	AHU-P13-C25	AHU-P13
🟢	AHU-P13-C26	AHU-P13
🟢	AHU-P09-C13	AHU-P09
🟢	AHU-P09-C12	AHU-P09
🟢	AHU-P05-C06	AHU-P05
🟢	AHU-P05-C08	AHU-P05
🟢	AHU-P05-C07	AHU-P05

Alarms

#	Flag	Location	Device	Type	Date
376	🔴	Mec-Panel	Chilled_Water_Inlet_Temp	Chilled_Water_Inlet_Temp	Monday, 03 October 2022 19:08
377	🔴	Mec-Panel	Chilled_Water_Valve_Temp	Chilled_Water_Valve_Temp	Monday, 03 October 2022 19:08
378	🔴	Mec-Panel	Chilled_Water_Inlet_Temp	Chilled_Water_Inlet_Temp	Monday, 03 October 2022 19:08
379	🔴	Mec-Panel	Chilled_Water_Inlet_Temp	Chilled_Water_Inlet_Temp	Monday, 03 October 2022 19:08
380	🔴	Mec-Panel	Unknown	Unknown	Monday, 03 October 2022 19:08
381	🔴	Mec-Panel	Chilled_Water_Outlet_Temp	Chilled_Water_Outlet_Temp	Monday, 03 October 2022 19:08
382	🔴	Mec-Panel	Unknown	Unknown	Monday, 03 October 2022 19:08
383	🔴	AHU-P13	Zone1_Temp_Sensor	Zone1_Temp_Sensor	Monday, 03 October 2022 19:07
384	🔴	Mec-Panel	Zone1_Temp_Sensor	Zone1_Temp_Sensor	Monday, 03 October 2022 19:07

Diesel Tanks in Meccroom

Tank 1: Level 2.05 M

Tank 2: Level 2.08 M

Daily Empty: Level 0.01 M

Diesel Tank 1

Pump 1 Selector: Remote

Pump 1 Trip: Normal

Pump 2 Selector: Remote

Pump 2 Trip: Normal

Manual: Manual

Auto: Auto

Set Operation Hours: 24

Pump 1 Manual CMD: 0.0

Operation Hours: 0:0

Pump 2 Manual CMD: 0.0

Operation Hours: 0:0

Selector: Remote

Mode: Auto

Fire: Normal

Zone 1: ICU

Zone 2: Surgery

22.3 °C

21.0 °C

11.1 °C

10.7 °C

0.1 %

0.2 %

0.6 %

0.2 %

0.1 %

0.1 %

Lower DHWG-R Pumps in Meccroom

DHWG 4: Temp 55.0 °C, Set Point 55.0 °C

DHWG 3: Temp 55.0 °C, Set Point 55.0 °C

DHWG 2: Temp 54.0 °C, Set Point 55.0 °C

DHWG 1: Temp 55.0 °C, Set Point 55.0 °C

DHWR Control

DHWR 1 Temp: 55.8 °C

DHWR 1 Set Point: 55.0 °C

Supply Side Temp: 51.9 °C

Pumps Control

DHWR Pump 1: DPS Status: Manual Command, Flow Switch Force Operation Hours: 90:26

DHWR Pump 2: DPS Status: Manual Command, Flow Switch Force Operation Hours: 0:0

DHWR Upper Zone

Manual: Manual

Auto: Auto

Set WorkTime: 60

DHWR Lower Zone

Manual: Manual

Auto: Auto

Set Operation Hours: 60

DHWR Pump 1

Selector: Remote

Trip: Normal

Manual Start/Stop: Manual Start/Stop

WorkTime: 3521:55

DHWR Pump 2

Selector: Remote

Trip: Normal

Manual Start/Stop: Manual Start/Stop

WorkTime: 3512:59

Cooling Circuits in Meccroom

Manual: Manual

Auto: Auto

Set Operation Hours: 72

OPT 1: 1.5 bar / 2.0 bar

OPT 2: 1.7 bar / 1.8 bar

OPT 3: 1.7 bar / 1.5 bar

Collector: 2.1 bar / 2.5 bar

11.4 °C

11.1 °C

9.8 °C

9.3 °C

11.2 °C

11.2 °C

11.2 °C

11.4 °C

11.4 °C

11.4 °C

11.4 °C

11.8 °C

11.8 °C

10.9 °C

0.0 %

77.0 %

75.8 %

Boilers Pumps in Meccroom

Outlet Pressure: 4.3 bar

Outlet Pressure: 4.3 bar

Boiler 1

Burner Trip: Normal

Pressure Trip: Normal

Boiler 2

Burner Trip: Normal

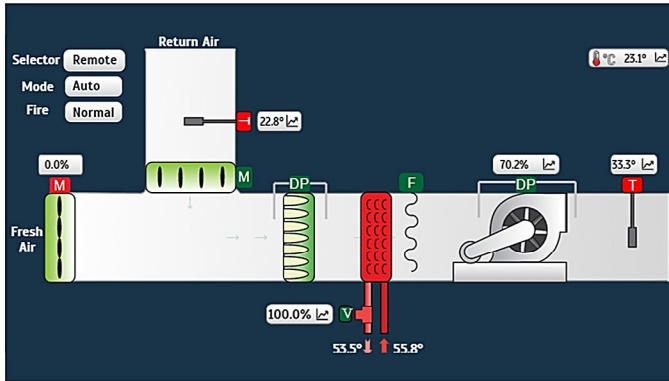
Pressure Trip: Normal

Pressure Reducing Station

Common Steam Pressure: 3.3 bar

Low Pressure Steam Collector: 0.3 bar

High Pressure Steam Collector: 3.7 bar



#	FLAG	LOCATION	DEVICE	EVENT	EVENT DATE
376	Error	Mec-Panel	CH202	Chilled_Water_inlet_Temp	Monday, 01 October 2022 19:08
377	Error	Mec-Panel	CH202	Chilled_Water_Outlet_Temp	Monday, 01 October 2022 19:08
378	Repair	Mec-Panel	CH202	Chilled_Water_inlet_Temp	Monday, 01 October 2022 19:05
379	Repair	Mec-Panel	CH202	Chilled_Water_inlet_Temp	Monday, 01 October 2022 19:08
380	Repair	Mec-Panel	CH202	Unknown	Monday, 01 October 2022 19:08
381	Repair	Mec-Panel	CH202	Chilled_Water_Outlet_Temp	Monday, 01 October 2022 19:08
382	Repair	Mec-Panel	CH202	Unknown	Monday, 01 October 2022 19:08
383	Error	AH4-P13	Zone3_Temp_Sensor	Zone3_Temp_Sensor	Monday, 01 October 2022 19:07
384	Repair	AH4-P13	Zone3_Temp_Sensor	Zone3_Temp_Sensor	Monday, 01 October 2022 19:07
385	Error	Mec-Panel	CH202	Secondary_Supply_Temp_02	Monday, 01 October 2022 19:06
386	Error	Mec-Panel	CH202	Primary_Inlet_Temp_03	Monday, 01 October 2022 19:06
387	Error	AH4-P13	Zone3_Temp_Sensor	Zone3_Temp_Sensor	Monday, 01 October 2022 19:06
388	Repair	AH4-P13	Zone3_Temp_Sensor	Zone3_Temp_Sensor	Monday, 01 October 2022 19:06
389	Repair	AH4-P13	Zone3_Temp_Sensor	Zone3_Temp_Sensor	Monday, 01 October 2022 19:05
390	Error	AH4-P13	Zone3_Temp_Sensor	Zone3_Temp_Sensor	Monday, 01 October 2022 19:05

★ = features

- قابلیت کنترل، مانیتور، زمانبندی ثبت وقایع، مشاهده و ثبت آلارم ها و خطاها
- قابلیت گزارش گیری از لاگ ها و آلارم ها
- قابلیت کنترل و مانیتور از راه دور (Optional)
- نمایند: شده می سازی فضای کاربری
- قابلیت نصب و راه اندازی در پروژه های موجود (Retrofit)
- قابلیت اتصال سیمی و بدون سیم
- قابلیت کارکرد با زبان های مختلف (فارسی، انگلیسی، ...)

★ Advantages

- تجميع اطلاعات در یک سیستم مرکزی
- طراحی هوشمندانه بر پایه وب سرویس
- بهره بندی از سیستم تحت وب و تکنولوژی HTML 5
- رابط کاربری آسان و جذاب با استفاده از تکنیک های UI & UX
- دارای ماژول هوشمند تعمیر و نگهداری پیش گیرانه (PM)
- سرعت انتقال داده با سرعت 100Mb/s
- سازگاری با انواع کنترلر ها و تجهیزات کنترلی و ابزار دقیق موجود در بازار
- استفاده از ماژول های ورودی _ خروجی محلی
- امکان کنترل سیستم های پیچیده با تعداد نقاط کنترلی متعدد
- عدم نیاز به پرداخت هزینه بابت نقاط کنترلی اضافی
- سازگاری با سیستم های مدیریت انرژی
- کاهش هزینه های تعمیر و نگهداری

🛡 Security

- استفاده از لایه امن Secure Socket Layer
- رمزنگاری در API ها
- تایید هویت توکن با Identity Server
- قابلیت تعیین سطوح کاربری
- قابلیت تنظیم برنامه زمانبندی برای دسترسی
- ذخیره سازی کلید فعالیت کاربران در نرم افزار

🔌 Protocols

- Modbus (TCP, RTU, ASCII)
- HTTP, HTTPS
- DHCP
- SNMP

System Architecture

MECWARE SERVER

