



ITM
Integrated Control Solutions



IRSA TADBIR MODERN CO.

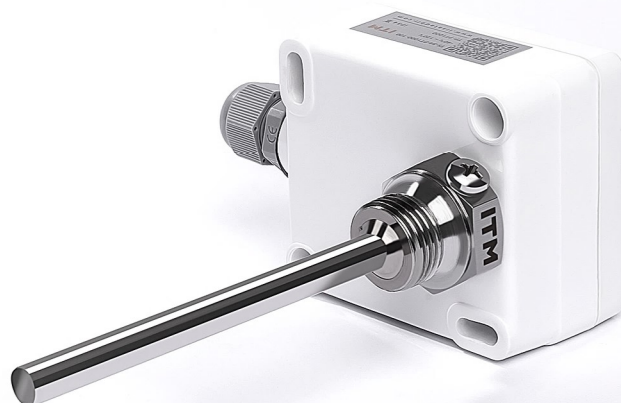
Integrated Control Solutions

catalog 2022

سنسور دما

در دو نوع مستغرق (دارای غلاف) و کانالی تولید می شود که بدنه آن از جنس پلی کربنات بوده و دارای در پوش با پیچ های سریع قفل شونده می باشد.

| مدل سنسور | طول سنسور |
|------------------------|-----------|
| TS - 54 - PT 1000 -100 | 100 mm |
| TS - 54 - PT 1000 -200 | 200 mm |
| TS - 54 - PT 1000 -300 | 300 mm |



اطلاعات فنی

| | |
|-----------------|--------------------------------|
| رنج اندازه گیری | منفی ۲۰ تا ۱۵۰ درجه سانتی گراد |
| نوع اتصال | ۳ سیم |
| جریان آزمایشی | کم تر از ۰/۶ میلی آمپر |
| دمای بیرون | منفی ۲۰ تا ۱۰۰ درجه سانتی گراد |
| جنس بدنه | پلی کربنات |
| درجه حفاظت | IP 54 |
| رطوبت مجاز | کم تر از ۹۵ درصد |

کاربرد

- مایعات و گازها
- سیستم های لوله کشی
- مخازن
- تهویه مطبوع

عملکرد

دما سنجی با ، اندازه گیری مقدار مقاومت المنت پلاتینیومی می باشد (PT ۱۰۰۰) با توجه به دمای موجود، سنسورها مقدار مقاومت متفاوتی را تولید می کنند و بر اساس این مقدار مقاومت، دما به دست می آید.

المنت حسگر

در این مدل Pt ۱۰۰۰ به عنوان المنت حسگر که توسط کمپانی JUMO ساخته می شود، استفاده می شود، که یکی از بهترین مدل های موجود در بازار است

سنسورهای دمایی با تراشه پلاتینیومی همراه با سیم های اتصال مطابق با استاندارد DIN EN ۶۰۷۵۱ این سنسورهای دما، بر پایه مقاومت وابسته به دما، منحنی و تلهرانسی که در استاندارد DIN EN ۶۰۷۵۱ تعریف شده است، ساخته شده اند.

داده های فنی برای المنت حسگر

استاندارد : DIN EN 60751 : 2009-05

ضریب دما : $\alpha = 3.85 \times 10^{-3} \text{C}^{-1}$ (between 0 and 100°C)

رنج دما : -20 to + 105 °C

| مدل | جریان پیشنهادی | بیش ترین جریان پیشنهادی |
|---------|----------------|-------------------------|
| Pt 100 | ۰/۱ میلی آمپر | ۷ میلی آمپر |
| Pt 500 | ۰/۷ میلی آمپر | ۳ میلی آمپر |
| Pt 1000 | ۰/۱ میلی آمپر | ۱ میلی آمپر |
| Pt 2000 | ۰/۱ میلی آمپر | ۱ میلی آمپر |

مقاومت عایق

بیش از ۱۰ مگا اهم در دمای اتاق

مقاومت در برابر لرزش

به بخش 6.6.4 استاندارد DIN EN 60751 مراجعه شود.

